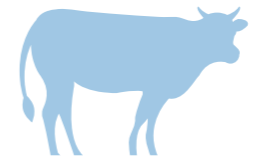


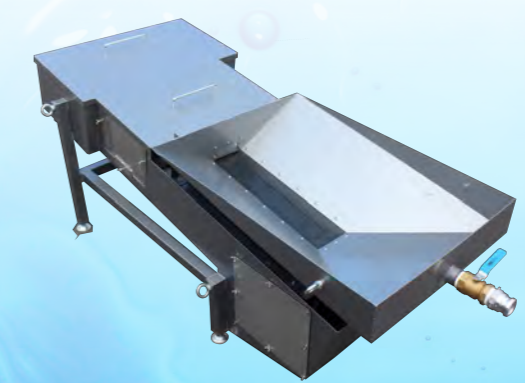
For the future



ゼロシステム / クライムプレス



排水処理装置

スラッジ脱水装置



パーラー排水、根菜洗浄水
排水処理の決定版

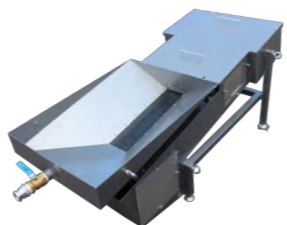
排水処理装置 ゼロシステム

	ゼロシステム 2型	ゼロシステム 6型
製品名	 NWC-2	 NWC-6
処理能力	2 m ³ /hr	6-10 m ³ /hr
サイズ	W1.0 × B1.0 × H2.36 m	W1.0 × B1.0 × H2.72 m
電源電圧	単相 100 V	単相 100 V
消費電力	0.5 kW	0.5 kW
重量	300 kg	650 kg

※処理能力は原水の濁度や水温など、諸条件によって変化します。



スラッジ脱水装置 クライムプレス

製品名	NSD-100
処理能力	100 kg/hr ※
サイズ	W1.0 × B2.0 × H1.4 m
電源電圧	単相 100 V
消費電力	0.4 kW
重量	150 kg



※100kgはドライスラッジ量を指します。

中性無機系凝集剤 ピュアウォーター

荷姿		
内容量	5 kg	25 kg

	原水濁度 (SS)	添加量 (ppm※)
添加量 目安	1,000以下	200以下
	1,000 ~ 5,000	200 ~ 400
	5,000 ~ 10,000	400 ~ 600

※ ppm (parts per million)
例) 20ppmの水1 t に対して20g 添加します。
※ 添加量は原水の性状と条件により、差異が生じる場合があります。

稼働状況はこちら



⚠ 安全に関するご注意

正しく安全にご使用頂くために、ご使用前に必ず取扱説明書を良くお読みください

 **日本仮設株式会社**
https://www.nihonkasetu.co.jp

【新事業推進部】TEL (011) 662-6250
【札幌】TEL (011) 662-2611 【東京】TEL (03) 5687-7181 【東北】TEL (022) 348-1270
【函館】TEL (0138) 49-0117 【釧路】TEL (0154) 23-0571 【苫小牧】TEL (0144) 55-4310
【旭川】TEL (0166) 36-2166 【北見】TEL (0157) 24-1069 【帯広】TEL (0155) 37-5911

 **日本仮設株式会社**

・記載された仕様等は予告なしに変更する事がありますのでご了承下さい。

農業分野で発生するあらゆる排水の処理から 処理で発生する汚泥の脱水までを自動化！

ピュアウォーター 中性無機系凝集剤

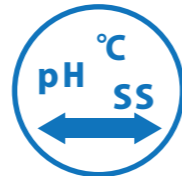
天然鉱物を主原料とした環境に優しい凝集剤

珊瑚、貝殻、海藻類など天然鉱物の化石粉末を主原料としており環境との親和性が高い凝集剤です。

原水のSS、pH、水温などの条件に対して広い範囲で処理が可能で、排出されるスラッジはリサイクル性に優れます。



主原料が天然鉱物



広い処理範囲



短時間で凝集沈降



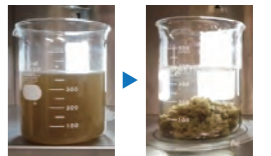
パーラー排水

- SS除去率 -
99.4%



糞尿含む牧場雑排水

- SS除去率 -
98.3%



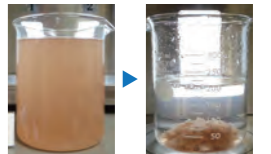
大根洗浄水

- SS除去率 -
96.0%



トマトジュース含む工場廃水

- SS除去率 -
93.5%



ゼロシステム 排水処理装置

コンパクトで操作が簡単な排水処理装置

ボタンを押すだけで原水への凝集剤添加から攪拌、沈降、処理水およびスラッジ（汚泥）排出までの工程を一貫して自動で行います。

処理量や設置場所に合わせて本体サイズの変更も可能です。10～90 m³/hr 処理を行う大型サイズもございます。



操作が簡単

操作はダイヤル切替とボタンだけ！難しい操作がありません。



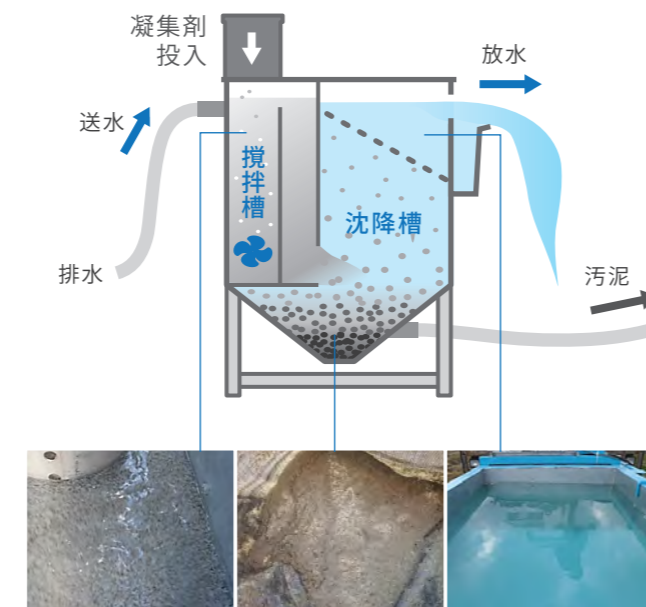
お手入れ簡単

清掃は水洗いが中心。特殊な薬剤や技術を必要としません。



設置が簡単

基礎工事不要！コンパクトなので狭いスペースにも設置可能。



クライムプレス スラッジ脱水装置

排水処理後に発生する水分を多く含んだスラッジ（汚泥）をスピーディーに脱水

2層のベルトコンベアで発生直後のスラッジ（汚泥）を圧搾脱水して減容化します。減容化したことでスラッジが扱いやすくなり作業の負荷も軽減できます。

また食品残渣などの水切り圧縮など産廃物の減容化などにもご使用いただけます。



高い脱水性

発生直後のスラッジ（汚泥）の水分を即座に減少します。



操作が簡単

操作はオン・オフと正転・逆転のみ。難しい操作がありません。



お手入れ簡単

部品が少なく単純構造なのでメンテナンスが簡単です。

